

## 道の駅「硯上の里おがつ」テナント入居者募集

道の駅「硯上の里おがつ」では、観光物産交流館内で現在空き店舗となっている区画②及び令和7年4月から空き店舗となる区画①のテナント入居者を募集します。

### 1 入居を募集するテナントの内容

◇募集区分 飲食または物販

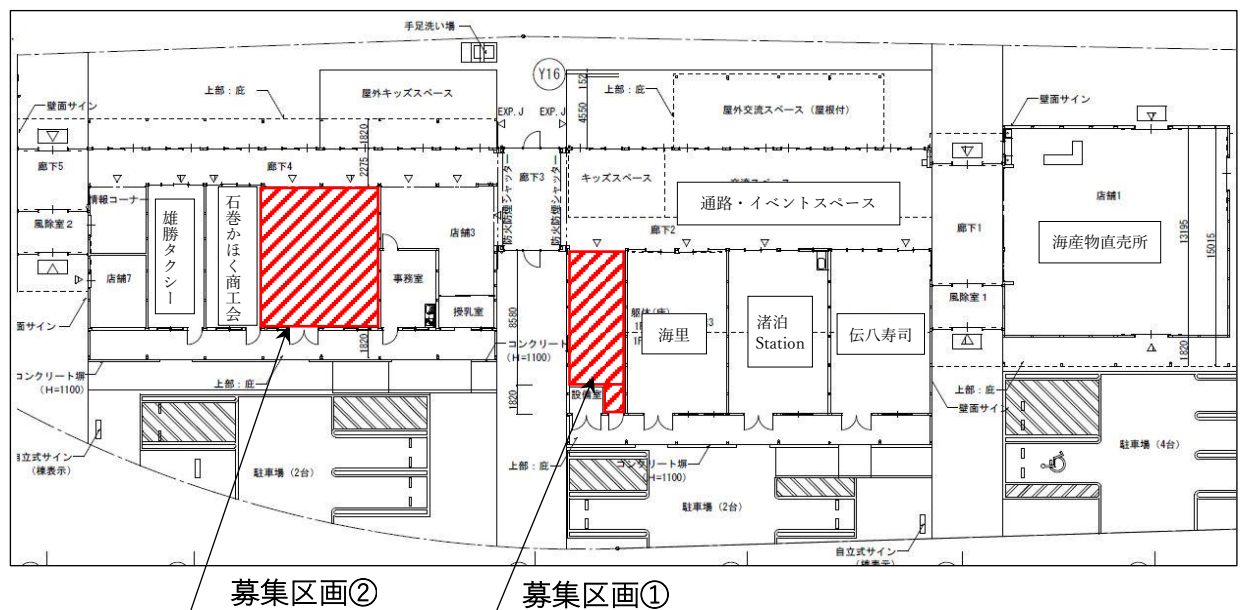
◇テナント位置及び面積

雄勝観光物産交流館内

募集区画① 33.71 m<sup>2</sup> (約 10 坪)

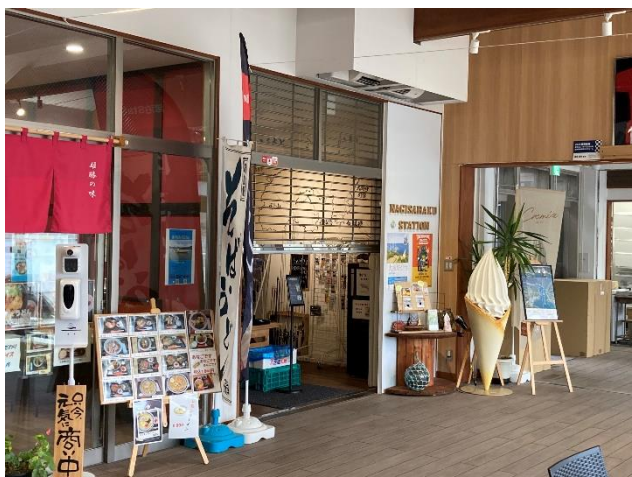
募集区画② 66.24 m<sup>2</sup> (約 20 坪)

(平面図)



◇現状写真

募集区画①



3 月末まで渚泊 Station で使用

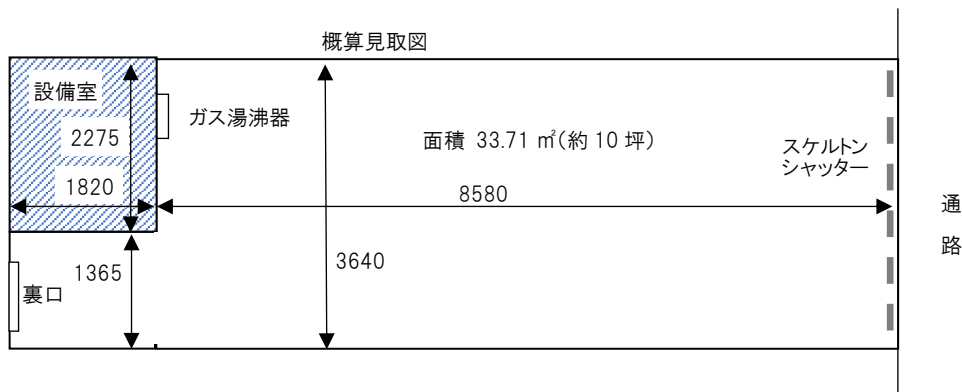
## 募集区画②



### ◇配置図

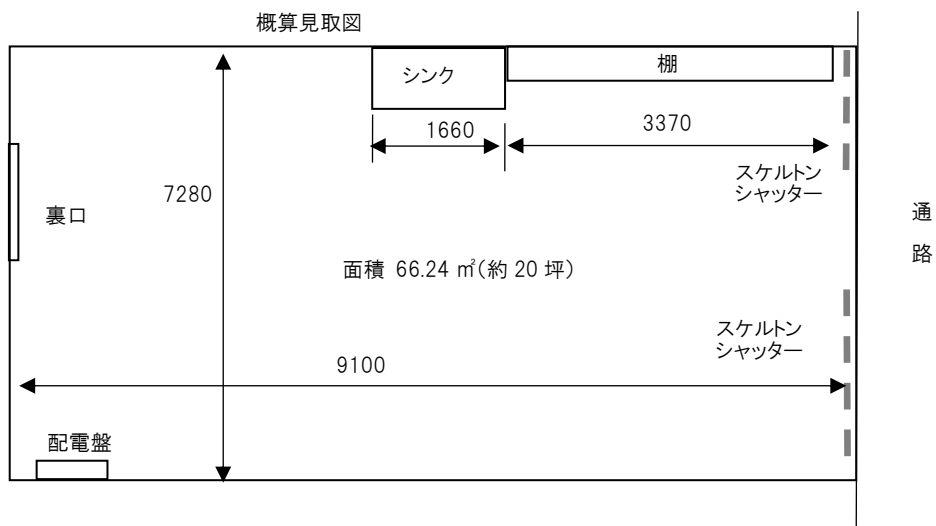
#### 募集区画①

現在の大きな配置は下図のとおりです。原則として、照明、換気扇、ガス湯沸器等の設備は現状のまま貸し出すこととし、配置変更、撤去等の経費は借受者の負担とします。



#### 募集区画②

現在の大きな配置は下図のとおりです。原則として、照明、換気扇、シンク等の設備はそのまま貸し出すこととし、配置変更、撤去等の経費は借受者の負担とします。



## 2 募集期間（募集区画①②とも）

令和7年3月1日より入居者が決定するまで

## 3 利用開始時期（募集区画①②とも）

令和7年4月1日以降

契約期間は令和10年3月31日となります。（以降継続可）

## 4 使用料

テナント区画の使用料は石巻市条例で1㎡当たり月額2,230円と定められていますが、東日本大震災の被災者等に対しては使用料の減免が規定されており、適用された場合は下記のとおりとなります。

### 【使用料の減免が適用された場合】

・ 募集区画①使用料（月額） $520 \text{円}/\text{m}^2 \times 33.71 \text{m}^2 \doteq 17,520 \text{円}$ （10円未満切り捨て）

・ 募集区画②使用料（月額） $520 \text{円}/\text{m}^2 \times 66.24 \text{m}^2 \doteq 33,440 \text{円}$ （10円未満切り捨て）

※令和7年度から10年度までは同額となります。

※使用料の減免についてはご相談ください。

## 5 その他

電気、水道、ガス、電話等の料金については、テナント利用者毎の契約となります。

なお、利用申込が複数あった場合は、申し込み順での交渉とし、入居者が決定次第募集終了となります。

その他不明な点や詳細については、下記にお問い合わせください。

## 7 問合せ先

一般社団法人硯上の里おがつ事務局

TEL 0225-25-6844

FAX 0225-61-3422

・ 硯上の里おがつホームページのお問い合わせからでも結構です。